



De juiste balans tussen  
Open en Closed Source software

## ./Server based computing

De personal computer heeft zijn langste tijd in het bedrijfsleven gehad. De onderhouds- en beheerkosten van de pc's nemen in organisaties namelijk explosief toe. Zonde van het geld, omdat er al enige tijd gebruik kan worden gemaakt van server based computing (SBC). Deze technologie zorgt ervoor dat u enorm kunt besparen op ict-kosten.

Server based computing (SBC) is de ideale technologie om de almaar stijgende ict-kosten tegen te gaan. Door werkplekken te voorzien van energiezuinige terminals (ook wel Thin Clients), bespaart u allereerst op het energiegebruik. Daarnaast bieden deze terminals uw medewerkers uitsluitend die softwareprogramma's aan die zij nodig hebben om hun werk te verrichten. Omdat alle applicaties in uw organisatie op een centrale server worden geplaatst, en uw medewerkers hier gezamenlijk gebruik van maken, hoeft u dus maar één 'werkplek' te onderhouden, in plaats van bijvoorbeeld tien werkplekken!

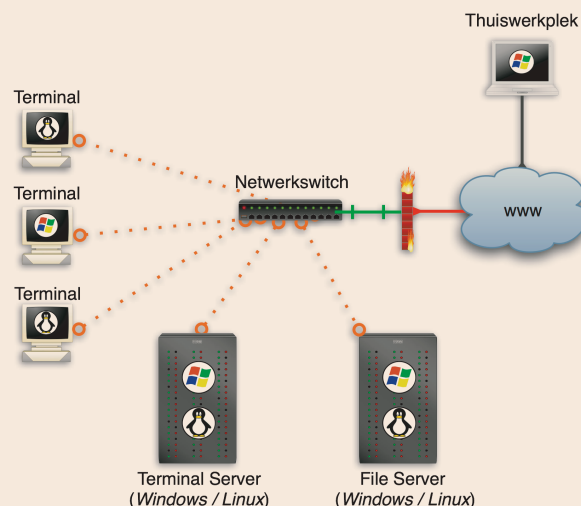
### Voordelen in het kort:

- Applicaties en gegevens overal binnen handbereik
- Server based computing is het antwoord op telewerken
- Enorme energiebesparing op de werkplek (terminal = 15 Watt, pc = 160 Watt)
- Eenvoud in onderhoud en beheer van apparatuur, programma's en gegevens
- 'Noodstroomvoorziening' op de werkplek
- Eenvoudig beheer en ondersteuning op afstand
- Enorm schaalbaar!

Nieuwsgierig geworden naar uw mogelijkheden?  
Neem voor meer informatie contact met ons op!

### Contactgegevens:

initX, Solid IT!  
Bruggemeestersstraat 10-12  
2415 AA Nieuwerbrug  
T (0348) 684 468  
F (0348) 688 654  
M (06) 4739 2252  
E [info@initx.nl](mailto:info@initx.nl)  
I [www.initx.nl](http://www.initx.nl)



Voorbeeld infrastructuur Server Based Computing