



De juiste balans tussen  
Open en Closed Source software

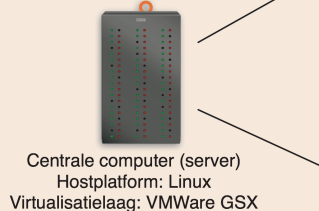
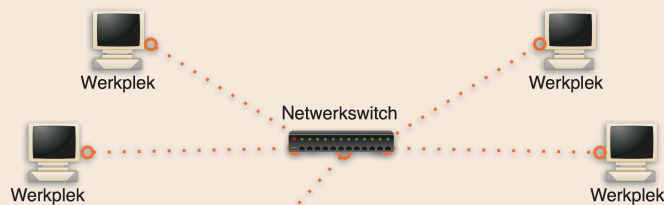
## ./Serverconsolidatie

Waar organisaties groeien, nemen de ict-kosten vaak explosief toe. Oorzaken zijn bijvoorbeeld het toenemend aantal hardwarecomponenten en het inefficiënt gebruik daarvan. Wist u dat tachtig procent van de tijd uw centrale computers niets te doen hebben? Met de oplossingen van initX kan efficiënter worden gewerkt en kunnen kosten worden beperkt.

initX werkt veel met producten van VMWare om de ideale balans te creëren tussen Open en Closed Source software. Deze producten maken het mogelijk in uw ict-behoefte te voorzien, zonder dat u keer op keer fors moet investeren.

Met VMWare Technology splitsen wij uw centrale server(s) op in meerdere virtuele servers. Hierdoor kunt u verschillende besturingssystemen laten draaien op één server. Denk bijvoorbeeld aan een Linux File Server én een Windows 2003 Terminal Server. Hiermee heeft u de stabiliteit en betrouwbaarheid van Linux en tegelijkertijd de compatibiliteit van Windows! Zoals u ziet zijn deze twee diensten perfect te combineren voor het midden en klein bedrijf.

Nieuwsgierig geworden naar uw mogelijkheden?  
Neem voor meer informatie contact met ons op!



Windows  
Terminal Server

Linux  
File Server

vmware™

Hostplatform: Linux

### Contactgegevens:

initX, Solid IT!  
Bruggemeestersstraat 10-12  
2415 AA Nieuwerbrug  
T (0348) 684 468  
F (0348) 688 654  
M (06) 4739 2252  
E [info@initx.nl](mailto:info@initx.nl)  
I [www.initx.nl](http://www.initx.nl)

VMWare Technology in combinatie met Open Source software.